

# LATVIJAS REPUBLIKA

## ZEMES ROBEŽU PLĀNS

Zemes vienības kadastra apzīmējums: 6246 004 0077

Adrese: Bungas, Ēdoles pagasts, Kuldīgas novads

Plāns izgatavots pamatojoties uz Kuldīgas novada Domes Būvniecības komisijas 2012.gada 11.decembra sēdes protokolu Nr.50 "Par zemes ierīcības projekta apstiprināšanu nekustamā īpašuma "Bungas", Ēdoles pagasts, Kuldīgas novads sadalīšanai, nosaukuma piešķiršanu un apgrūtinājumu noteikšanu".

25. 02. 2013.

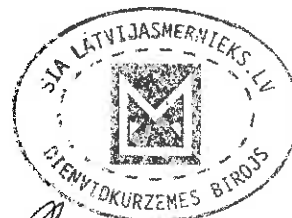
Kārtis zemes dienests  
 Dienvidkurzemes reģionālās nodaļas  
 Kuldīgas biroja kadastu inženieris

*[Signature]* V.Siņģere

Robežas uzmērītas: 2013. gada 8. janvārī.

Plāna mērogs 1:2000.

Zemes vienības platība: 2.62 ha.

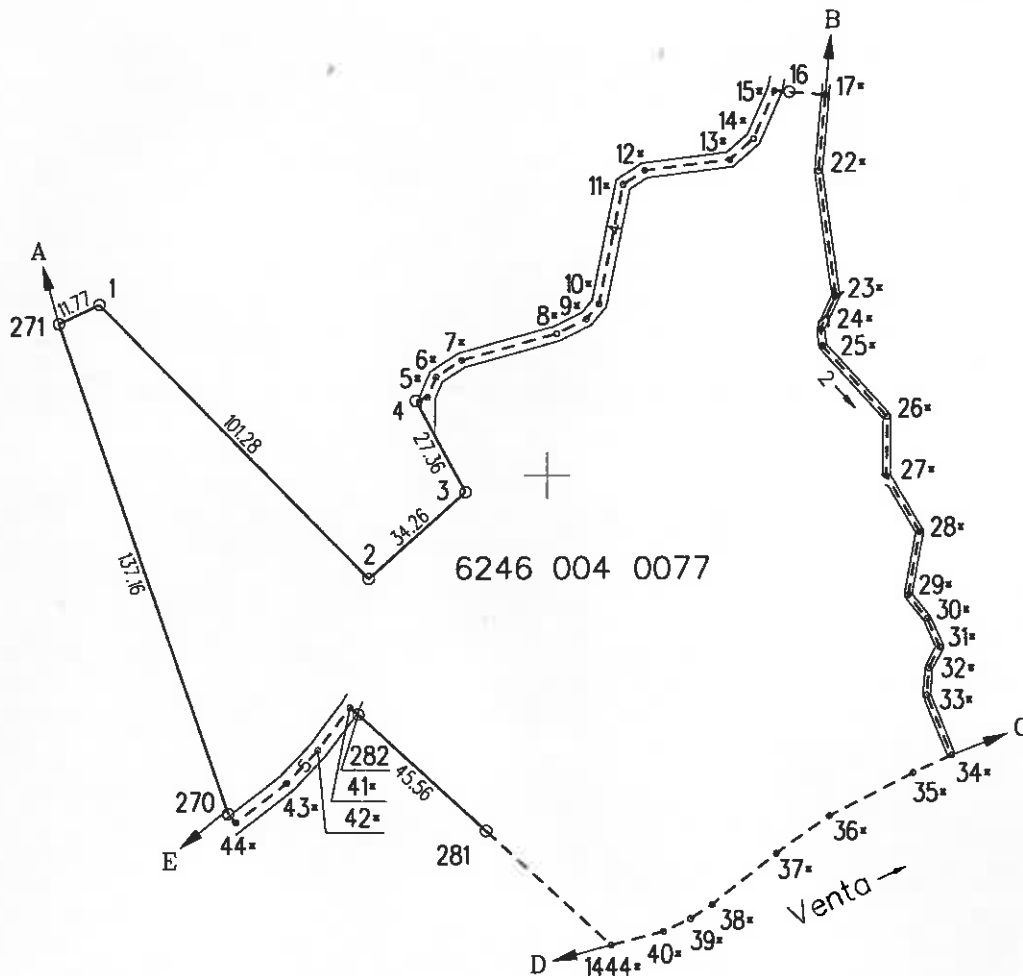
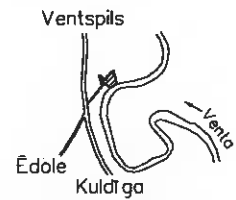


SIA "Latvijasmernieks.lv" Dienvidkurzemes biroja vadītājs	<i>[Signature]</i>	Artis Goldmanis	25.01.2013.
Ierosinātājs ir informēts par kadastrālās uzmērīšanas laikā veiktajām darbībām, to rezultātiem.	<i>[Signature]</i>	Leons Osipovs	25.01.2013.

ZEMES VIENĪBA UZMĒRĪTA  
LKS-92 TM  
Mēroga koeficients: 0.9998208

X=330200  
Y=365800

ZEMES VIENĪBAS  
IZVIETOJUMA SHĒMA



Robežojošo zemes vienību saraksts:

- no A līdz B: 62460040078 - Jaunbungas;
- no B līdz C: 62460040059 - Taures;
- no C līdz D: 62460040042 - Venta;
- no D līdz E: 62460040058 - Bondi;
- no E līdz A: 6240040057 - Dīķbungas.

Plāna mērogs 1:2000  
Zemes vienības platība 2.62 ha.

Mērnīeks Egils Brālītis (sert.Nr.AB000000043, derīgs no 01.12.2010.  
līdz 30.11.2015.) apliecina, ka plāns izgatavots atbilstoši  
Ministru kabineta 2011.gada 27.decembra noteikumiem Nr.1019  
"Zemes kadastrālās uzmērīšanas noteikumi"

Egils Brālītis

25.01.2011

# LATVIJAS REPUBLIKA

## SITUĀCIJAS PLĀNS

Zemes vienības kadastra apzīmējums: 6246 004 0077

Adrese: Bungas, Ēdoles pagasts, Kuldīgas novads

25. 02. 2013.

SIA "Latvijasmernieks.lv"  
 Dienvidkurzemes reģionālās nodaļas  
 Kuldīgas biroja kadastra inženiere

*[Handwritten signature]* M. Šķure

Situācijas elementi uzņemti: 2013. gada 8. janvārī.

Plāna mērogs 1:2000.

Zemes vienības platība: 2.62 ha.



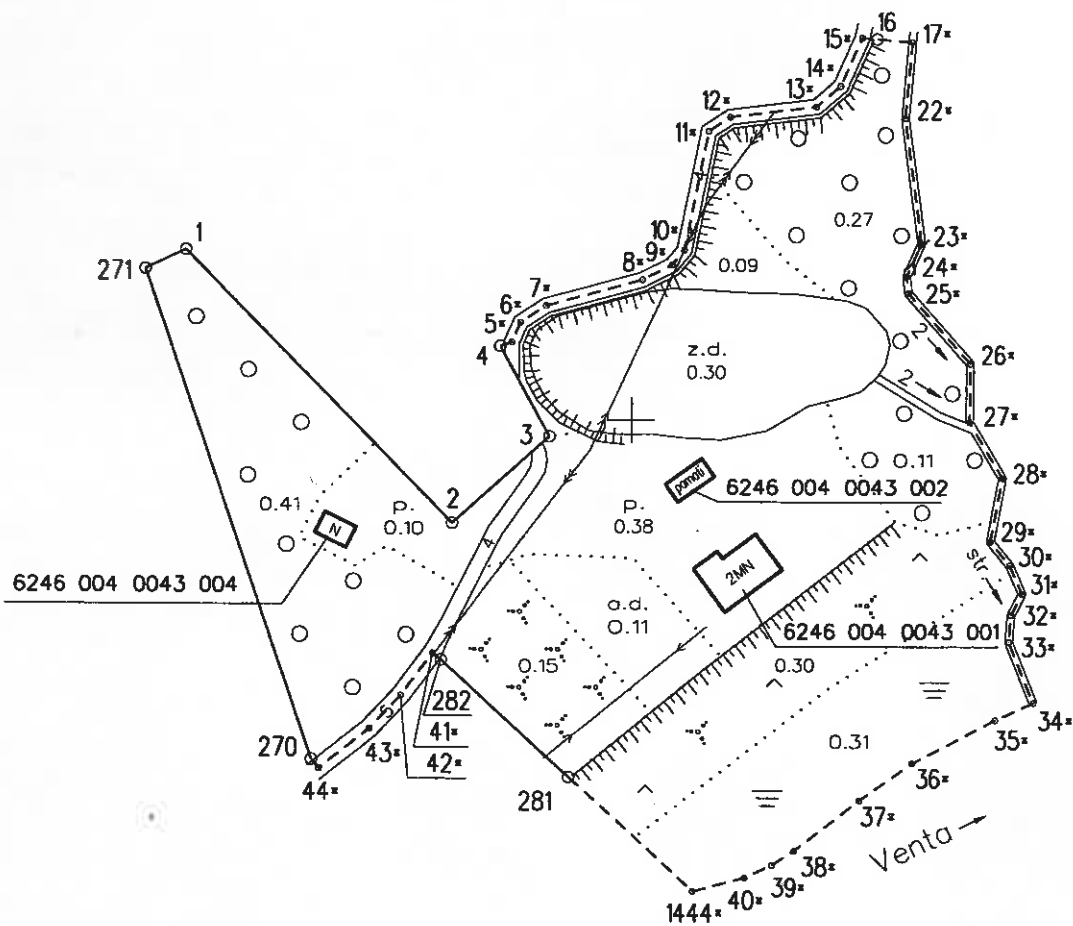
SIA "Latvijasmernieks.lv" Dienvidkurzemes biroja vadītājs		Artis Goldmanis	25.01.2013.
Ierosinātājs ir informēts par kadastrālās uzņemšanas laikā veiktajām darbībām, to rezultātiem.	<i>[Handwritten signature]</i>	Leons Osipovs	25.01.2013.

ZEMES LIETOŠANAS VEIDU EKSPLIKĀCIJA

Zemes vienības platība ha	Lauksaimniecībā izmant. zeme	tajā skaitā				Meži	Krūmāji	Purvi	Ūdens objektu zeme	tajā skaitā		Zeme zem ēkām un pagalmiem	Zeme zem ceļiem	Pārējās zemes
		Arāmzeme	Augļu dārzi	Pļavas	Gaitbā					zem tīņiem	zem zivju dīķiem			
2.62	0.11	-	0.11	-	-	0.79	0.15	-	0.32	0.02	0.30	0.48	0.07	0.70



X=330200  
Y=365800



+

Plāna mērogs 1:2000

Mērnieks Egils Brālītis (sert.Nr.AB00000043, derīgs no 01.12.2010. līdz 30.11.2015.) apliecinā, ka plāns izgatavots atbilstoši Ministru kabineta 2011.gada 27.decembra noteikumiem Nr.1019 "Zemes kadastrālās uzmērīšanas noteikumi"

Egils Brālītis

25.01.2013.

# LATVIJAS REPUBLIKA

## APGRŪTINĀJUMU PLĀNS

Zemes vienības kadastra apzīmējums: 6246 004 0077

Adrese: Bungas, Ēdoles pagasts, Kuldīgas novads

Apgrūtinājumu saraksts:

1.	12050101 - aizsargjoslas teritorija gar elektrisko tīklu gaisvadu līniju ar nominālo spriegumu līdz 20 kV - 0.23 ha
2.	12050101 - aizsargjoslas teritorija gar elektrisko tīklu gaisvadu līniju ar nominālo spriegumu līdz 20 kV - 0.08 ha
3.	11020111 - aizsargjoslas teritorija gar Ventas upi - 2.62 ha
4.	110502 - tauvas joslas teritorija gar Ventas upi - 0.75 ha

Apgrūtinājumu plāns sagatavots: 2013.gada 25.janvārī.

Plāna mērogs 1:2000.

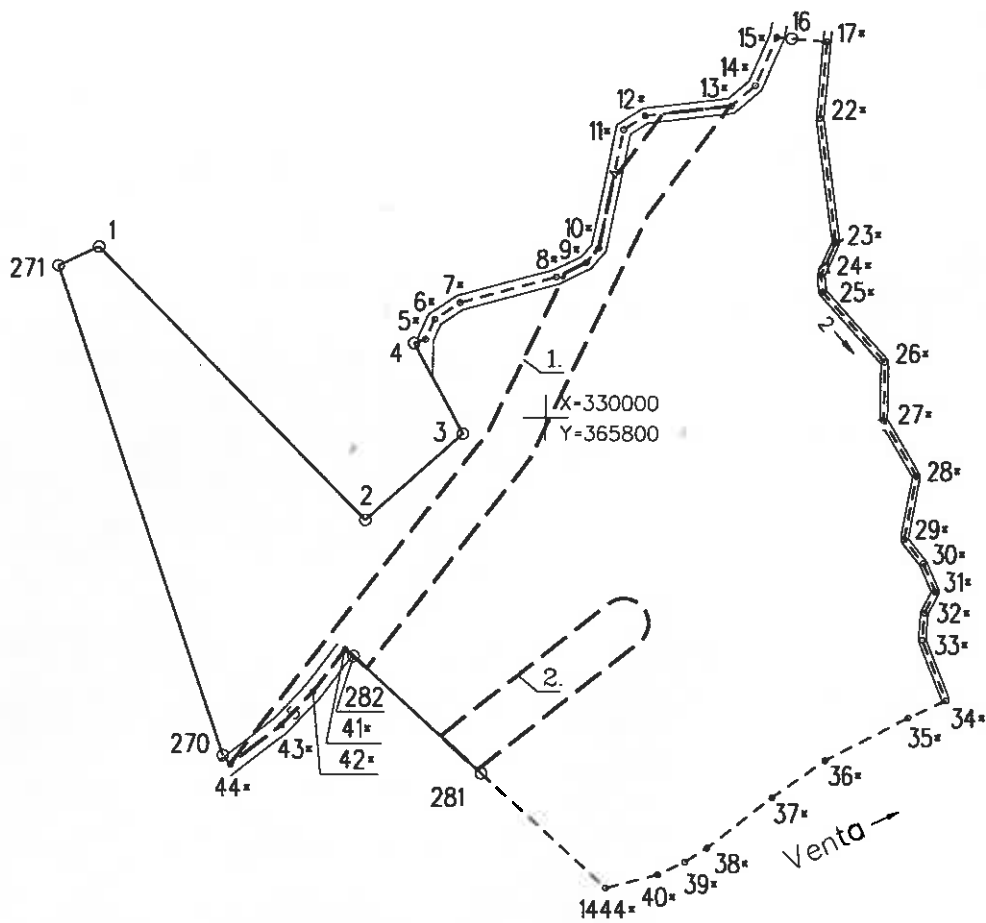
Zemes vienības platība: 2.62 ha.

25. 02. 2013.

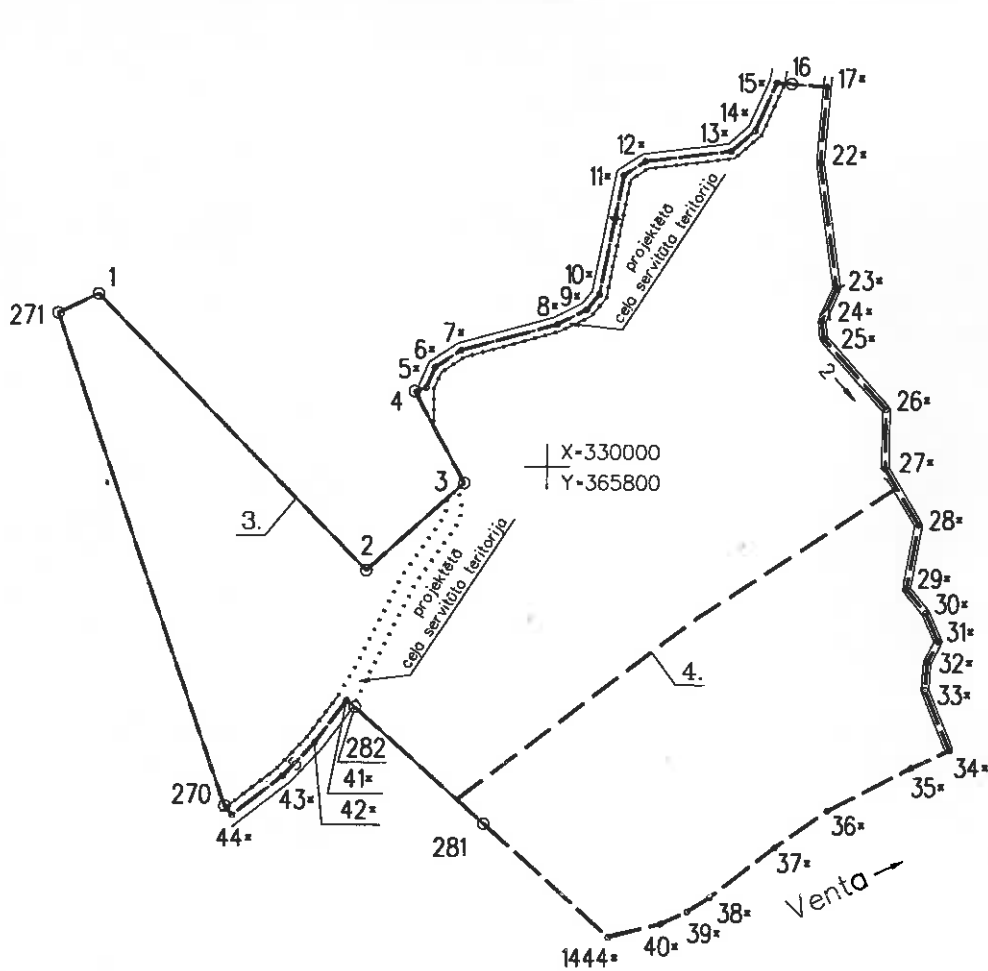
Patru zemes dienests  
Kurzes reģionālās nodaļas  
Kuldīgas biroja kadastra inženiere  
*[Signature]* K. Šore



Saskaņoja: Ēdoles pagasta pārvaldes vadītāja	Paraksts	Anda Upleja	25.01.2013.
SIA "Latvijasmernieks.lv" Dienvidkurzemes biroja vadītājs	<i>[Signature]</i>	Artis Goldmanis	25.01.2013.
Ierosinātājs ir informēts par kadastrālās uzmērīšanas laikā veiktajām darbībām, to rezultātiem.	<i>[Signature]</i>	Leons Osipovs	25.01.2013.



Plāna mērogs 1:2000



Plāna mērogs 1:2000

Mērnieks Egils Brālītis (sert.Nr.AB000000043, derīgs no 01.12.2010. līdz 30.11.2015.) apliecina, ka plāns izgatavots atbilstoši Ministru kabineta 2011.gada 27.decembro noteikumiem Nr.1019 "Zemes kadastrālās uzmērīšanas noteikumi"

Egils Brālītis

25.01.2013.