

KOPIJA

VALSTS ZEMES DIENESTA  
AIZKRAUKLES RAJONA NODAĻA

199\_9\_24\_05

Inventarizācijas Nr. 983-

Inventarizācijas grāmata Nr. \_\_\_\_\_



LATVIJAS REPUBLIKA  
AIZKRAUKLES rajona  
JAUNJELGAVAS pilsētas  
zemes gabala "Jelgavas ielā 61"

Zemes kadastra N<sup>o</sup> 32070020476

ZEMES ROBEŽU PLĀNS

Robežas noteiktas atbilstoši Jaunjelgavas pilsētas domes 10.11.1998. gada lēmumam Nr.8 protokola Nr.28

Robežu plāns sastādīts pēc Valsts Zemes Dienesta Aizkraukles nodaļas Mērniecības biroja 1999.gada 20.apriļa izpildītiem robežu uzmērīšanas materiāliem mērogā 1 : 500

Zemes kopplatība 1674 m<sup>2</sup>

Zemes īpašums reģistrēts

zemes grāmatu nodaļas

zemes grāmatā

.gada

Nodalījuma (folijas) N<sup>o</sup>

Zemes grāmatu nodaļas priekšnieks:

VALSTS ZEMES DIENESTS

Aizkraukles rajona nodaļa

Nod.priekšnieks

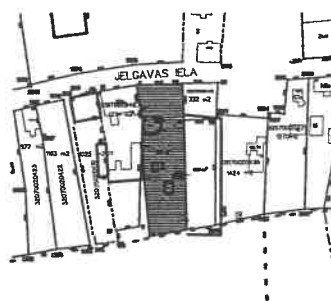
Z. Niedre

21.05.99.

ROBEŽPUNKTU KOORDINĀTES  
LKS-92 KOORDINĀTU SISTEMĀ

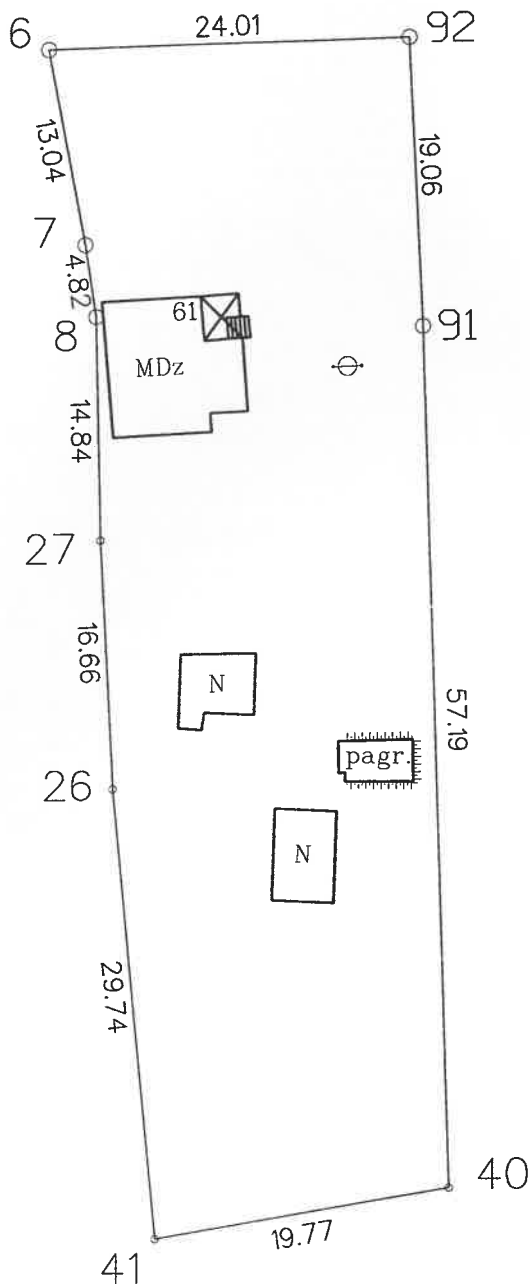
Nr.	X	Y
92	275324.53	566771.21
91	275305.50	566772.19
40	275248.36	566774.05
41	275245.12	566754.55
26	275274.70	566751.61
27	275291.34	566750.76
8	275306.17	566750.39
7	275310.93	566749.66
6	275323.74	566747.22

Zemes gabala  
izvietojums kvartālā



Mēroga koeficients 0.999656

Platība - 1674 m<sup>2</sup>



MĒROGS 1 : 500

VZD Aizkraukles rajona nodaļa  
Mērniecības birojs

Vadītājs	V. Niedre	<i>[Signature]</i>	21.05.99
Uzmērītājs	Ģ.Kaminskis	<i>[Signature]</i>	20.04.99.

**KOPIJA PAREIZA**

Valsts zemes dienesta  
Latgales reģionālās pārvaldes  
Arhīva daļas arhīviste

L. Batrakova L. Batrakova

2024. gada 06. augusts

Sanumurētas un caurauklotas

( divas ) lapas

Valsts tiesīms dienesta  
Latgales reģionālās pārvaldes  
Arhīva nodaļas arhiviste

L. Batrakova L. Batrakova

20 24 . gada 06. augustā